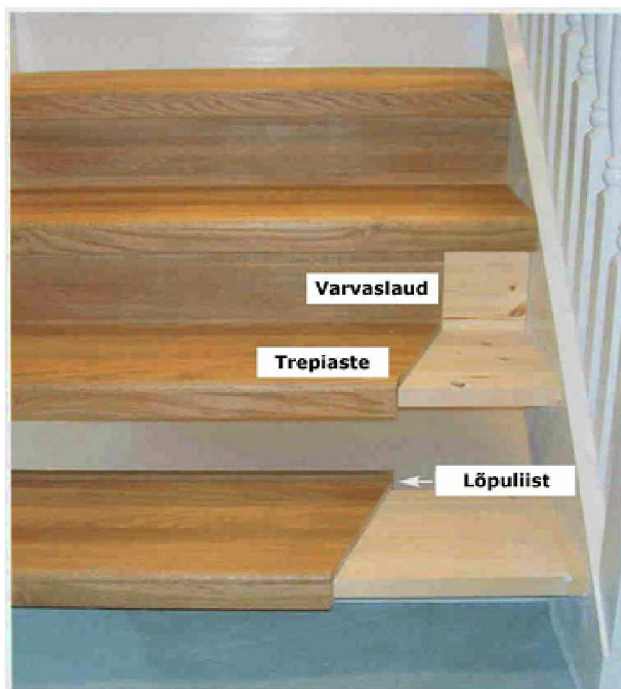


DuriStep Trepi renoveerimise komplekt

- DuriStep on täielik renoveerimiskomplekt sisetreppidele koos kõigi vajalike detailidega.
- DuriStep on valmistatud 15mm massiivsest liimtampest. Kõik detailid on tehases kruntõlitatud.
- DuriStep nõuab minimaalset eeltööd. Montaaž on lihtne ja täpne.
- Sobib nii kinnistele kui lahtistele treppidele.
- Iga astmega on kaasas üks mallipaber koos paigaldusinstruktsiooniga täpse astmekuju kopeerimiseks.





Toote nimetus	Hind (km-ga)
Trepiaste 1000x305mm	666.-
Trepiaste 1300x370mm	860.-
Trepiaste 1450x435mm	957.-
Trepiaste 1600x575mm kahepoolse astmeninaga	1568.-
Lisaplaat 1300x200mm astmeninata	377.-
Lamellid plaadi jätkamiseks 10tk/pk	66.-
Lõpuliist 1300x70mm	184.-
Lõpuliist 1600x70mm	222.-
Varvaslaud 1300x160mm	260.-
Varvaslaud 1600x160mm	281.-
Montaažiliim Fixall 290ml	126.-
Vuugitaitemass 310ml	47.-

Trepiaste tehases liimitud ühepoolse astmeninaga.



Trepiaste kahepoolse astmeninaga laiaide astmete jaoks. Võib kasutada nurgaastmetel, diagonaalpoolitada ja kasutada teist poolt järgmise astme kitsama lisana.



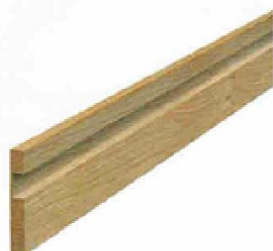
Varvaslaud kinnisele trepile.



Lisaplaat ilma astmeninata ekstra sügavate astmete jaoks.

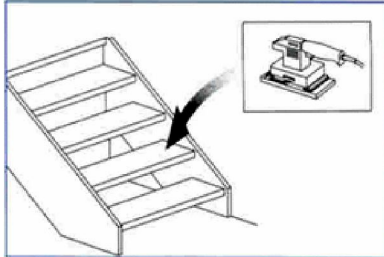


Lõpuliist lahtisele trepile.

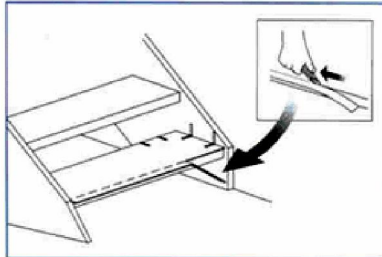


Lamellid plaatide jätkamiseks.

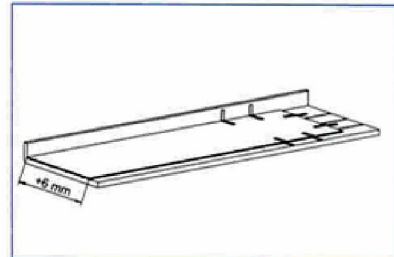




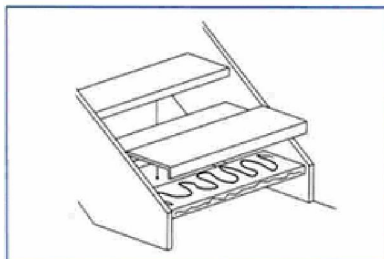
Minimaalne eeltöö



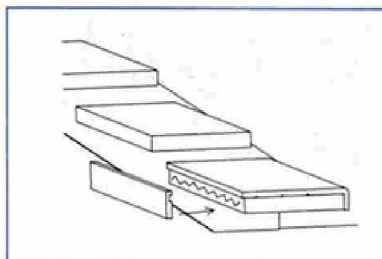
Kinnita mallipaber teibi ribaga trepi külge, et see ei liiguks.



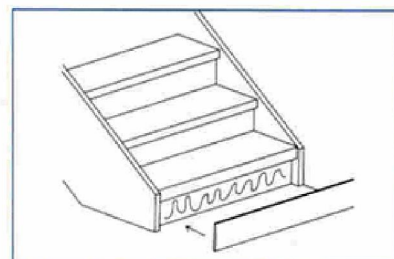
Kopeeri täpselt iga aste eraldi ja lõika mallipaberist vajalik kuju. NB! Lahtise trepi korral jäta mallipaber tagantpoolt 6mm üle. Trepiaste märgi saagimiseks altpoolt, mitte pealtpoolt.



Sobita aste täpselt trepi sisse. Kontrolli. Pigista tuubist liimi nii trepiplaadile kui ka astmenina alla. NB! Kasuta Fixall-i või sarnast MS polümeerliimi tüüpi alkoholi-vaba montaažiliimi. Liimikulu on 1 liimipadrun 2-3 astme kohta, sõltuvalt alus-trepi kulumisastmest. Paigalda aste. Vajadusel fikseeri raskusega või pitskruviga.



Lahtise trepi puhul mõõda, lõika parajaks, ja kinnita lõpuliist.



Suletud trepi korral mõõda ja paigalda varvaslaud. Liimi kõvasti. Varvaslaud jääb täiendavalt toetama ka astmenina.